

CN CARNIVAL HI-LIMOUSINE PRICE - 4 Person Conversion



CN MOTORS

자동차등록증

제 2019073-0000000 호 최초등록일: 2019년 03월 12일

①자동차등록번호	②차종	대형승용	③용도	자가용
④차명	CN카니발 하이리무진	⑤형식및모델번호	YPH91BG-T-9-1	2019
⑥차대번호	KXXA8888888888888888	⑦원동기형식	G6DM	
⑧사용본거지				
서울특별시 영등포구 영등포로15길 2, 2층 (영등포구 영등포동, 대림(주)영등포점)				
소유자	⑨성명(명칭)	⑩주민(법인)등록번호		
주 소	서울특별시 영등포구 영등포로15길 2, 2층 (영등포구 영등포동, 대림(주)영등포점)			

신소

『자동차관리법』 제8조에 따라 위와 같이 등록하였음을 증명합니다.

※ 과태료·법칙금·지방세 미정액은 꼭 알아주세요! (뒷면 참고)

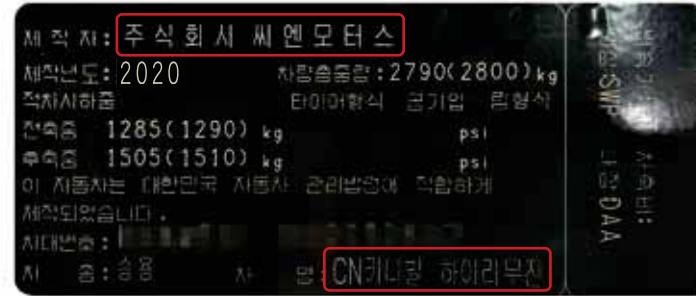
○ 주 소 - 성명(상하등 변경: 30일 이내 최고 30만원)
 ○ 정기검사: 만료일 전·후 30일 이내 최고 30만원
 ○ 확임보험: 허가일 후 최고 50만원~200만원
 ○ 압수통표: 폐차일부터 1개월 이내 최고 50만원
 ○ 상속이권: 사망일이 속한 달의 말일부터 6개월 이내 최고 50만원
 ○ 차량취득세 면제: 구입과장(금액인, 국가유공자등): 2019년 12월 15일 이전 시점 시점부터 3개월 이내
 ○ 1년 이내 소유권이전 및 세대분리 시 관세환 채세추징
 ※ 마산·통영·거제 시 자동차관리법 제8조 제2항에 따른

2019년 03월 12일

서울특별시 영등포구청



※ 유의사항: 서울특별시 중부기 전기 또는 수소인 자동차의 경우 1년만 1회 등록비용이 면제됩니다.



※ 제작자 - 주식회사 씨엔모터스 / 차량 - CN 카니발 하이리무진

I CN 카니발 구매방법

1. 차량선택 및 계약

- 계약금 5,000,000

2. 차량제작

- 차량 내/외장 작업

3. 차량출고

- 계약금 입금일로부터 30일 소요

- 합계금액 :
차량금액 + 작업금액

- 현금결제 / 캐피탈할부
or
리스 가능

CN 카니발 4인승 주요 기본 품목

▶ 카니발 4세대 D2.2 / G3.5 프레스티지 기본차 사양

- 파워트레인 : D2.2- 스마트스트림 D2.2엔진 / 8단 자동변속기, 속도감응형 전동식 파워스티어링 (MDPS), 고급형 ISG, PTC 보조히터
G3.5- 스마트스트림 G3.5엔진 / 8단 자동변속기, 속도감응형 전동식 파워스티어링 (MDPS)
- 안전 : 7에어백(운전석/동승석 어드밴스드, 운전석 무릎, 전복감지 커튼, 1열 사이드), 전/후방 주차 거리 경고, VSM, 다중 충돌방지 자동 제동 시스템, 경사로 밀림방지장치, 급제동 경보 시스템, 개별 타이어 공기압 경보 시스템, 타이어 임시수리장치, 소화기, 전좌석 시트벨트 리마인더
- 외장 : 235/60R18 굿이어 타이어 & 전면가공 휠, LED헤드램프, LED DRL, LED 리퍼터 일체형 아웃사이드 미러 (전동접이, 전동조절, 열선), 크롬 아웃사이드 도어핸들, 도어손잡이 조명(프론트), 에어로타입 와이퍼, 윈드실드 이중접합 차음 글라스, 루프랙, 샤크핀안테나
- 내장 : 슈퍼비전 클러스터(4.2인치 칼라 TFT LCD), 가죽 스티어링 휠, 가죽 변속기 노브, D/N 룸미러, 슬라이딩 선바이저(거울, 조명)
- 시트 : 인조가죽시트, 1열 열선/통풍시트, 운전석 전동식 허리지지대
2열- 기본: 독립시트 (열선/리클라이닝, 전후 슬라이딩/워크인, 유아용 시트 고정 장치) / 선택: 컴포트 선택시 통풍/파워 리클라이닝 추가 (※워크인 기능 미적용)
3열- 독립시트 (전후 슬라이딩/쿠션 틱업 리클라이닝, 유아용 시트 고정 장치)
4열- 팝업 싱킹 시트
- 편의 : 버튼시동 스마트키 시스템(원격시동 포함), 전자식 파킹브레이크(EPB, 오토홀드), 오토 라이트 컨트롤, 후방 모니터, 열선 스티어링 휠, 수동식 틸트&텔레스코픽 스티어링 휠, 운전석 세이프티 파워윈도우, 동승석/2열 파워윈도우, 승하차 스팟램프, 매뉴얼 에어컨, 고성능 에어컨필터, 후석 보조 에어컨 필터, 1열/2열 USB단자(충전용), 파워아웃렛
- 인포테인먼트 : 8인치 디스플레이 오디오, 6 스피커, 스티어링 휠 오디오리모컨, 블루투스 핸드프리, USB 단자 (데이터리딩용)

▶ 카니발 4세대 D2.2 / G3.5 노블레스 기본차 사양

- 프레스티지 기본품목 외
- 외관 : 1열 도어 이중접합 차음 글라스, 크롬 몰딩(범퍼, 도어하단), 크롬 가니쉬(C필러, 테일게이트), 블랙 하이그로시 도어 프레임 가니쉬, 235/60 R18 굿이어 타이어 & 전면가공 휠
- 내장 : 전자식 룸미러(ECM), 블랙 하이그로시 내장재(콘솔 여퍼커버, 도어 스위치 판넬), 1열 크롬 인사이드 도어핸들
- 시트 : 1열 파워시트, 동승석 워크인 디바이스, 운전석 4way 전동식 허리지지대, 인조가죽시트
- 편의 : 하이패스 자동결제 시스템, 전자식 변속 다이얼(SBW), 패들 슈프트, 스마트 파워 슬라이딩 도어, 스마트 파워 테일게이트, 2열/3열 측면 수동 선커튼, 동승석/2열 세이프티 파워윈도우, 독립제어 풀오토 에어컨(운전석/동승석/후석), 공기청정 시스템(미세먼지 센서 포함), 오토디포그

▶ 카니발 4세대 D2.2 / G3.5 시그니처 기본차 사양

- 노블레스 기본품목 외
- 외관 : 235/60 R18 컨티넨탈 타이어 & 전면가공 휠
- 드라이브 와이즈 : 내비게이션 기반 스마트 크루즈 컨트롤 (고속도로/자동차 전용도로내 안전구간/곡선로), 고속도로 주행 보조
- 시트 : 가죽시트
- 편의 : 기아페이(차량내 간편결제), 운전자세 메모리 시스템 (운전석 시트, 아웃사이드 미러), 운전석 이지 액세스, 후진연동 자동하향 아웃사이드 미러, 220V 인버터
- 인포테인먼트 : 12.3인치 UVO 내비게이션, 내비게이션 무선 업데이트, 8스피커, 후석 음성인식, 후석 대화모드

▶ 카니발 4세대 D2.2 / G3.5 시그니처 옵션 품목

- 드라이브 와이즈 : 후측방 충돌방지 보조, 후방 교차 충돌방지 보조, 후석 승객 알림, 안전 하차 경고 (※ 스마트 파워 슬라이딩 도어 동시 적용 시, 안전 하차 보조 기능 지원)
- 스타일 : 프로젝션 LED 헤드램프, 프론트 LED 턴시그널램프, LED 포그램프, LED 리어 콤비네이션램프, 235/55 R19 컨티넨탈 타이어 & 전면가공 휠
- 모니터링 팩 : 서라운드 뷰 모니터, 후측방 모니터
- 스마트 커넥트 : 스마트폰 무선충전 시스템, 기아 디지털 키, 터치타입 아웃사이드 도어핸들, 빌트인 캠(주행 중 영상기록 장치), 보조배터리

※ KRELL 프리미엄 사운드 (600,000원)

CN 카니발 4인승 주요 기본 품목

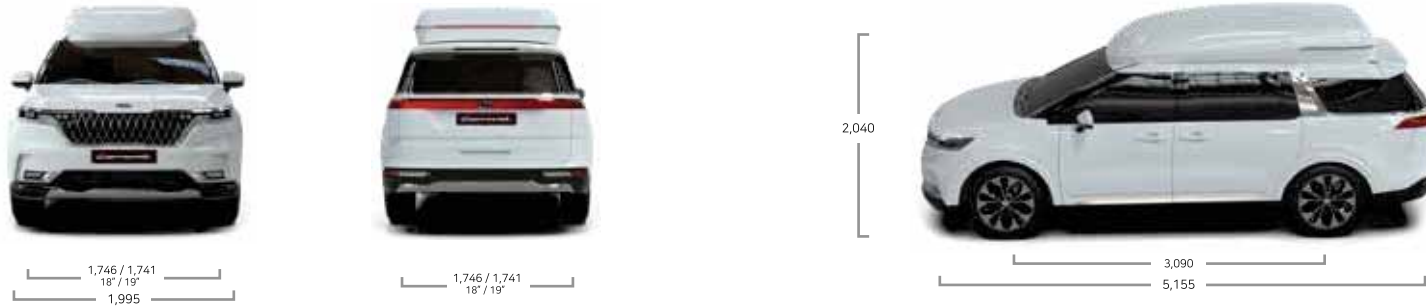
▶CN 카니발 4인승 개조품목

- 외장 : 씨엔모터스 프론트/리어/사이드 에어댐, 씨엔모터스 프론트 리어 엠블럼, 핸들·휠 엠블럼, 전동 사이드스텝, 썬팅
- 내장 : 중앙 암레스트 콘솔, 천정트리밍/필러트리밍/썬바이저트리밍, 도어4P트리밍, 러기지 및 트렁크트리밍, 손잡이트리밍, 도어스커프 트리밍, Mood Lamp 장착, 우드 or 최고급카페트 1,2 3열, 양사이드 사이드렉(2열), 인사이드 암레스트(2열) 및 컨트롤러
- 시트 : 1열 버킷확장형 리무진시트, Premium VIP Seat (2열)
- 편의 : 허니콤블라인드 커튼

▶CN 카니발 선택품목

- 외장 : 파노라마 섀루프 (4,500,000원)
투톤컬러 (2,000,000원)
 - 내장 : 풀파티션 시스템 (20,000,000원)
-

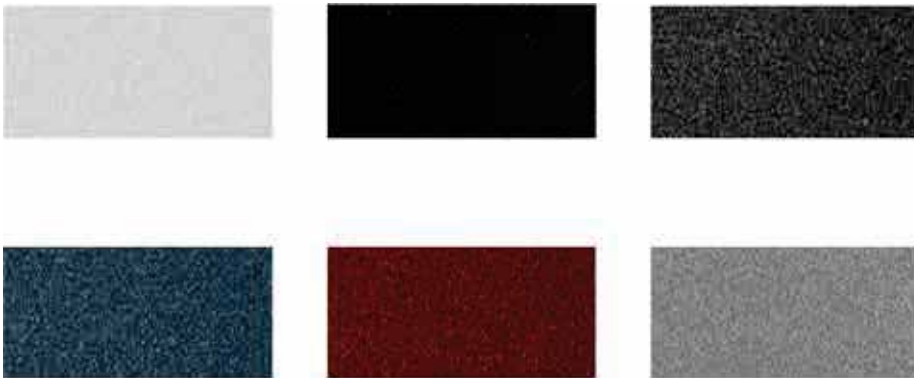
Dimension



Technical Data

모델명	전장 (mm)	전폭 (mm)	전고 (mm)	축거(mm)	윤거 전 (mm)	윤거 후 (mm)	최대토크(kg·m/rpm)	최고출력 (ps/3,800rpm)	복합연비 (km/ℓ)	도심연비 (km/ℓ)	변속기	브레이크 (전/후)	서스펜션 (전/후)
4세대 카니발 Diesel 2.2	5,155	1,995	2,040	3,090	1,746(18") 1,741(19")	1,746(18") 1,741(19")	45.0 / 1,750	202	13.1 (9인승 18/19인치 타이어 기준)	11.8	자동 8단	밴틸레이티드 디스크 / 디스크	맥퍼슨 스트럿 / 멀티링크
모델명	전장 (mm)	전폭 (mm)	전고 (mm)	축거(mm)	윤거 전 (mm)	윤거 후 (mm)	최대토크(kg·m/rpm)	최고출력 (ps/6,400rpm)	복합연비 (km/ℓ)	도심연비 (km/ℓ)	변속기	브레이크 (전/후)	서스펜션 (전/후)
4세대 카니발 Gasoline 3.5	5,155	1,995	2,040	3,090	1,746(18") 1,741(19")	1,746(18") 1,741(19")	36.2 / 5,200	294	9.1 (9인승 18/19인치 타이어 기준)	8	자동 8단	밴틸레이티드 디스크 / 디스크	맥퍼슨 스트럿 / 멀티링크

Exterior color



Interior color



새들 브라운 (인조가죽 / 가죽 / 나파가죽)

CN CARNIVAL LIMOUSINE - 4 Person Conversion

품목	판매가격 (부가세포함)
CN CARNIVAL LIMOUSINE - Diesel	82,000,000
CN CARNIVAL LIMOUSINE - Gasoline	81,000,000
※ 선택품목 파노라마 섀루프 : 4,500,000 외장 투톤컬러 : 2,000,000 폴파티션 시스템 : 20,000,000	

4인승 시공 내용

- ▶ 1열 버킷형 리무진시트
- ▶ Premium VIP Seat (2열)
- ▶ 중앙 암레스트 콘솔
- ▶ 콘솔헤드트리밍
- ▶ 천정 트리밍 / 필러 트리밍 / 섀바이저 트리밍
- ▶ 도어 4P 트리밍
- ▶ 러기지 및 트렁크 트리밍
- ▶ 손잡이 트리밍
- ▶ 도어스커프 트리밍
- ▶ Mood Lamp 장착
- ▶ 간접 무드등
- ▶ 27" 스마트 모니터 장착
- ▶ 휴대폰 무선충전 시스템
- ▶ 우드 or 최고급 카펫 1, 2, 3열
- ▶ 양사이드 사이드랙 (2열) 및 컨트롤러
- ▶ 인사이드 암레스트 (2열) 및 컨트롤러
- ▶ 허니콤블라인드 커튼
- ▶ 익스테리어 프론트/리어/사이드 에어뎀
- ▶ 앞, 뒤, 핸들, 휠 엠블럼
- ▶ 전동 사이드스텝

